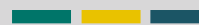


diVogUE
MUEBLES

diVOGUE

MUEBLES



DIVOGUE irrumpe en el mercado del mueble con tres colecciones con identidad propia:

Estoril, Véneto y Sajonia
que hablan por sí solas.

La Belleza y la Calidad son dos características comunes.
Vívelas.

DIVOGUE breaks into the furniture market with three collections with their own identities:

Estoril, Véneto and Sajonia;
which speak for themselves.

Beauty and Quality are commonalities.
Let's experience it.



diVogue
MUEBLES

Filosofía

Nuestros clientes

Para nosotros, nuestros clientes son el fin último por el que creamos nuestros productos. Es para ellos para los que día a día intentamos mejorar.

Todas y cada una de las partes de nuestra organización conocen y desean cumplir con este objetivo y sentirnos así orgullosos de que con nuestro esfuerzo, y a través de nuestros productos y servicio, el cliente se siente completamente satisfecho.

Los muebles

Es lógico que en nuestra filosofía de empresa hablemos del mueble, ya que nuestra pasión por él es lo que nos ha llevado hasta aquí.

Un mueble de auténtica y natural madera, debe transmitir paz, vida y serenidad a cada momento que vivimos en nuestro hogar. Por todo ello para nosotros el mueble es medio y fin de nuestro gran esfuerzo diario.

No hay mayor placer que poder dar vida a los muebles que soñamos y que formen parte de tu hogar.

Nuestro equipo humano

Nuestros productos son muy artesanales, y cada mueble puede ser personalizado. Es por ello por lo que siempre hemos querido rodearnos de las mejores y más profesionales personas, y no hemos escatimado en el empeño.

El orgullo más importante de nuestra empresa es la gente que la compone.

Compromiso social

Para todos nosotros es muy importante mantener nuestro compromiso para colaborar y apoyar actividades que mejoren y difundan la cultura, el medioambiente y la solidaridad. Por ello nuestra empresa ha colaborado y seguirá haciéndolo con actividades de asociaciones no lucrativas a favor de la cultura y el bienestar social.

Medio ambiente y sostenibilidad

Grupo Seys, S.A., está sensibilizado con la sostenibilidad de sus procesos, por este motivo la energía que utiliza para llevarlos a cabo es energía verde. La energía verde, renovable o limpia es la energía que se obtiene de fuentes naturales virtualmente inagotables.

Grupo Seys, S.A., utiliza energía verde en sus procesos contribuyendo a no emitir CO2 en un intento de frenar el progresivo calentamiento global que sufre nuestro planeta

Durante 2015, Grupo Seys, S.A., participa en el proyecto M-ECO, mediante el cual, y en colaboración con otras empresas del sector y organismos nacionales de certificación, se está desarrollando una Regla de Categoría de Producto para el Sector del Mueble, basándose en las recomendaciones y requerimientos de esta regla de categoría.

Grupo Seys, S.A., está elaborando sus declaraciones ambientales de producto, mediante las cuales se informará a todos los usuarios de sus muebles sobre las características ambientales de los mismos respecto de las principales categorías de impacto, entre las que se pueden destacar; huella de carbono, potencial de acidificación, agotamiento de la capa de ozono, etc.

Proceso de creación

Diseño

La gran inspiración, arte y esencia que genera la belleza de las grandes obras, y tras ella el trabajo de nuestros diseñadores. Nuestro departamento de diseño plasma las creaciones haciendo uso de la más avanzada tecnología 3D para obtener resultados óptimos.

Fabricación

Una vez realizado el diseño, toda la documentación técnica generada relativa al nuevo mueble pasa a fabricación, desde donde el mueble es creado a escala real. El avance tecnológico en este punto es fundamental para optimizar el proceso.

Terminación y acabado

Es una parte esencial y a la vez delicada dentro del proceso. Nuestro experimentado personal cuenta con la habilidad de integrar el conocimiento de las técnicas artesanales de acabado del mueble con la tecnología actual y consigue el objetivo de dar vida al mueble Seys.

Entrega y logística

Desde Grupo Seys, S.A., realizamos la entrega de los pedidos con nuestros propios medios de transporte, con ello nos aseguramos la entrega del mueble en buenas condiciones a las tiendas y cadenas de distribución y venta. Una vez depositado en las tiendas, nuestro mueble está preparado para ser vendido y disfrutado por el cliente final.

Post-venta

La completa satisfacción de quien compra un mueble de Grupo Seys, S.A., es fundamental. Por tanto, el proceso de creación del mueble no acaba en la venta, sino que engloba un paso más; el servicio postventa a nuestros clientes.

Ciclo de vida medioambiental

Uso de materiales

Los muebles fabricados por Grupo Seys, S.A., no contienen materiales peligrosos (Cromo, Mercurio o Plomo), ni materiales nocivos para el medioambiente. En el embalaje del mueble se utiliza cartón, poliuretano expandido y film de LPDE (polietileno de baja densidad) que contiene un 30% de material reciclado. Las tintas utilizadas en el embalaje son solubles en agua y no contienen disolventes.

Fabricación

Los muebles fabricados por Grupo Seys, S.A., han sido diseñados para generar unos residuos y un consumo de energía mínimos. Un elevado porcentaje de los barnices utilizados son al agua y con un alto contenido en sólidos. Los adhesivos utilizados en el montaje son solubles al agua y no emiten CO2. Los residuos generados son minimizados en la propia fábrica antes de ser retirados por un gestor autorizado.

Transporte

La empresa Muebles Grupo Seys, S.A., realiza una exhaustiva planificación de sus expediciones para optimizar el transporte.

Mantenimiento

Para conseguir la máxima vida útil, los muebles fabricados por Grupo Seys, S.A., tienen una adecuada durabilidad, resistencia, seguridad y estabilidad. Para la limpieza y mantenimiento no es necesario la utilización de disolventes. Muebles Grupo Seys, S.A., garantiza la posibilidad de adquirir piezas de recambio hasta los cinco años siguientes a la descatalogación del producto.

Uso y mantenimiento

Los muebles fabricados por Grupo Seys, S.A., contienen un número reducido de materiales diferentes, lo que facilita la clasificación para el reciclado. El material de embalaje es fácilmente reciclable al tratarse de un residuo sólido urbano a través de los puntos de recogida. Muebles Grupo Seys, S.A., pone a disposición del cliente un servicio de restauración del mueble.



Philosophy

Our customers

For us, our customers are the ultimate goal for which we create our products. They are the reason why we attempt to improve on a daily basis.

Each and every one of the parts of our organization is aware of, and wishes to achieve this goal. We want to be proud of making our clients feel completely satisfied with our efforts and through our products and service.

The furniture

It is logical that we speak of furniture in our company philosophy, since our passion for it is what has led us up to this point.

Furniture of authentic and natural wood should transmit peace, life and serenity to each moment we live in our home. Because of all of this, for us, furniture is both the means and the end of our great daily effort.

There is no greater pleasure than being able to endow the furniture we dream about and that forms part of your home.

Our human resources

Our products are very artisanal, without renouncing to personalized products. This is the reason why we have always wanted to surround ourselves with the best and most professional personnel and we have not scrimped in the effort.

Our company's most important point of pride is the people that make it up, and perhaps that is why we are what we are.

Social commitment

It is very important for all of us to keep our commitment to collaborate and support activities that improve and spread culture, environment and solidarity. That is the reason why our company has collaborated, and will continue to collaborate in activities with non-profit associations so as to spread culture and social wellbeing.

Environment and sustainability

Grupo Seys, S.A., is sensitized to the sustainability of their processes, this is the reason why we use renewable energy to carry on that processes. Green, renewable or clean energy are obtained from natural sources virtually endless.

Grupo Seys, S.A., use green energy in their processes in order to not emit CO2 with the purpose to stop the global warming which affects our planet.

During 2015 Grupo Seys, S.A., take part in M- ECO project in association with other sector companies and national sector agencies, is developing a Rule Product Category according to the Furniture Industry. Based on the recommendations and requirements of this Rule of Category.

Grupo Seys, S.A., is developing his environmental product declarations, by means of all his clients will be informed about environmental characteristics of their products regarding the main categories of impact, among which could be highlighted: carbon footprint, acidification potential, depletion of the ozone layer, etc.

Creation process

Design

The great inspiration, art and essence brought by the beauty of great works, and behind it, our designers labor. Our design department captures creations through the use of advanced 3D technology to obtain optimum results.

Manufacture

Once the design is made, all the technical documentation generated in regard to the new furniture goes to the production line, where the furniture is created in a life-sized scale. Technological progress at this point is fundamental to optimize the process.

Completion and finishing

This part of the process is both essential and delicate. Our experienced personnel can integrate knowledge of artisanal furniture finishing techniques with current technology, thereby attaining the objective of bringing life to SEYS furniture.

Delivery and logistics

From Grupo Seys, S.A., we deliver orders with our own means of transportation. In doing so, we ensure delivery of the furniture under good conditions to shops and distribution and sales chains. Once left at the shops, our furniture is ready to be sold and enjoyed by the end client.

After-sale

Total satisfaction for anyone purchasing Grupo Seys, S.A., furniture is fundamental. As such, the furniture creation process does not end with the sale. It goes one step further: the post-sale service for our clients.

Environment life cycle

Material utilization

Furnitures made by Grupo Seys, S.A., not contain dangerous materials (Chrome, Mercury and Lead free), or any adverse materials for the environment. In the furniture packaging we use paperboard, polyurethane foam and LPDE film (polyethylene Lower thickness films) it contains 30% recycled material. The inks used for the packaging are solubles in water and no contain solvents.

Manufacturing

The furniture made by Grupo Seys, S.A., has been designed to be reciclable and to be low in energy consume. Most of uor paints are made with water an with a high contained in solids. The stickers used during the assemblage are solubles in water and not exhale CO2. The residuals are minimized in our Factory before to be withdrawn by a specialized industry.

Transport

The Factory Grupo Seys, S.A., achieves a planning to optimized the transport and pollutant overissues.

Use and maintenance

The furnitures made by Grupo Seys, S.A., are manufactured for long duration thanks to resistance, stability, security and longevity. To clean is not necessary to use dissolvents. Grupo Seys, S.A., Furniture guarantee the possibility to obtain spare parts until five years after the product discontinued.

Reciclability

The furniture made by Grupo Seys, S.A., contained few materials, that makes easier classified it to recycle. The packaging material is easy to recycle as urban solid waste on the dubstin. Grupo seys give to the costumers the chance to user our service to restore furniture.

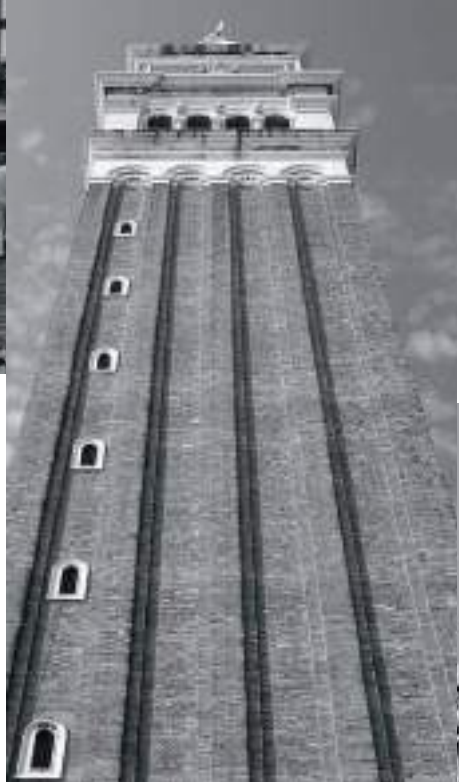
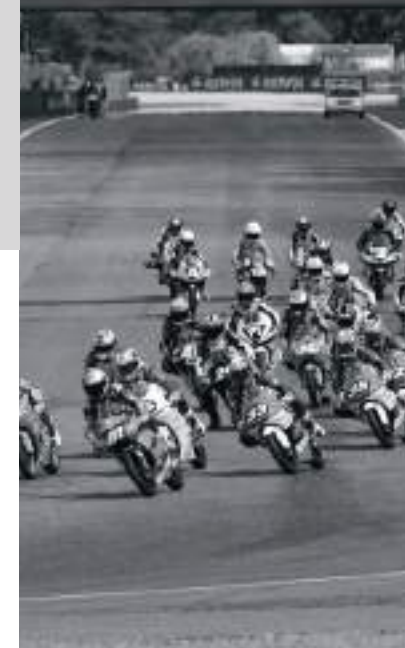


diVogue
MUEBLES

DINING ROOM
BEDROOM

- sajonia
- estoril
- véneto

o Esto





diVogue
MUEBLES

DINING ROOM



COLLECTION
sajonia

www.divogue.com

O1C

TAGUA Y ROBLE
TIRADOR COBRE

REF. SC006 - P. 295
Mesa T.V. de 200
Sajonia
Sajonia T.V. table 200
200 x 66 x 42 cm

REF. ME036 - P. 99
Mesa centro elevable
Mesina
Lift-up coffee table
Mesina
100 x 47 x 60 cm



O2C

TAGUA Y ROBLE
TIRADOR COBRE

REF. SC002 - P. 271
(unidad)
Vitrina baja Sajonia
Sajonia low showcase
103 x 136 x 42 cm



03C

TAGUA Y ROBLE
TIRADOR COBRE
MOSCÚ 06 Y LIDO 17
"G.3"

REF. ME032 - P. 205
Mesa de 160 desplazable pata
agujada (extendida 220 x 76 x 90)
se amplía solo tapa
*160 moveable table needle leg table
(extended 220 x 76 x 90) only the lid
is enlarged*
160 x 76 x 90 cm

REF. SI012 - P. 82
(unidad)
Silla Luxor
Luxor chair
47 x 94 x 56 cm



04C

BLANCO PAMUKKALE
Y ROBLEBESORA 11 "G.2"
TIRADOR PLATA VIEJA

REF. ME035 - P. 240
Mesa La Toja de 160
La Toja table 160
160 x 76 x 90 cm

REF. SI011 - P. 59
(unidad)
Silla Segre
Segre chair
46 x 88 x 52 cm

REF. SC003 - P. 311
Vitrina Sajonia
Sajonia showcase
103 x 196 x 42 cm

REF. SC007 - P. 282
Mesa T.V. de 224
Sajonia
Sajonia T.V. table 224
224 x 66 x 42 cm

REF. ME036 - P. 99
Mesa centro elevable
Mesina
*Lift-up coffee table
Mesina*
100 x 47 x 60 cm



05C

BLANCO PAMUKKALE
Y ROBLE
TIRADOR PLATA VIEJA

REF. SC007 - P. 282
Mesa T.V. de 224
Sajonia
Sajonia T.V. table 224
224 x 66 x 42 cm





06C

BLANCO PAMUKKALE
Y ROBLE
BESORA 11 "G.2"
TIRADOR PLATA VIEJA

REF. ME035 - P. 240
Mesa La Toja de 160
La Toja table 160
160 x 76 x 90 cm

REF. SI011 - P. 59
(unidad)
Silla Segre
Segre chair
46 x 88 x 52 cm

REF. SC003 - P. 311
Vitrina Sajonia
Sajonia showcase
103 x 196 x 42 cm



07C

VERDE ORO Y TAGUA
TIRADOR PLATA VIEJA

REF. SC005 - P. 267
Mesa T.V. de 183
Sajonia
Sajonia T.V. table 183
183 x 66 x 42 cm



08C

VERDE JADE Y TAGUA
TIRADOR COBRE

REF. SC001 - P. 325
Aparador Sajonia
Sajonia Sideboard
183 x 88 x 42 cm

09C

VERDE JADE Y ROBLE
TIRADOR COBRE
BOUQUET 4 "G.3"**REF. ME032 - P. 205**Mesa de 160 desplazable pata
agujada (extendida 220 x 76 x 90)
se amplía solo tapa
*160 moveable table needle leg table
(extended 220 x 76 x 90) only the lid
is enlarged*

160 x 76 x 90 cm

REF. S1014 - P. 79**(unidad)**Silla Fanny
Fanny chair

48 x 99 x 59 cm

REF. SC002 - P. 271

Vitrina baja Sajonia

Sajonia low showcase

103 x 136 x 42 cm





10C

VERDE JADE Y ROBLE
TIRADOR COBRE

REF. SC007 - P. 282
Mesa T.V. de 224
Sajonia
Sajonia T.V. table 224
224 x 66 x 42 cm



REF. SI014 - P. 79
Silla Fanny
Fanny chair
48 x 99 x 59 cm
ROBLE
BOUQUET 4"G.3"



11C
VERDE JADE Y ROBLE
TIRADOR COBRE

REF. SC002 - P. 271
Vitrina baja Sajonia
Sajonia low showcase
103 x 136 x 42 cm

12C

BLANCO PAMUKKALE Y
AZUL ÍNDIGO
TIRADOR PLATA VIEJA
MIRASOL 07 "G.2"

REF. ME035 - P. 240
Mesa La Toja de 160
La Toja table 160
160 x 76 x 90 cm

REF. S1014 - P. 75
(unidad)
Silla Fanny
Fanny chair
48 x 99 x 59 cm

REF. SC003 - P. 311
(unidad)
Vitrina Sajonia
Sajonia showcase
103 x 196 x 42 cm





13C

BLANCO PAMUKKALE Y
AZUL INDIGO
TIRADOR PLATA VIEJA

REF. ME039 - P.130
Mesa centro elevable
Parma, listelo plata
Lift-up coffee table
Parma, silver listel
120 x 45 x 60 cm

REF. SC005 - P. 267
Mesa T.V. de 183
Sajonia
Sajonia T.V. table 183
183 x 66 x 42 cm

REF. SC002 - P. 271
Vitrina baja Sajonia
Sajonia low showcase
103 x 136 x 42 cm

REF. EC010 - P. 41
Estante de pared de 180
180 wall shelf
180 x 4 x 20 cm



14C

BLANCO DECAPE
TIRADOR COBRE

REF. SC006 - P. 260
Mesa T.V. de 200
Sajonia
Sajonia T.V. table 200
200 x 66 x 42 cm

REF. ME038 - P. 86
Mesa centro Bari
Coffee table Bari
120 x 47 x 60 cm

REF. EC012 - P. 23
(unidad)
Cubo estante
(cuadrado)
Cube shelf (square)
40 x 40 x 25 cm

REF. EC008 - P. 31
Estante de pared de 150
150 wall shelf
150 x 4 x 20 cm



REF. SC005 - P. 236

Mesa T.V. de 183
Sajonia
Sajonia T.V. table 183

183 x 66 x 42 cm

BLANCO DECAPE Y AVENA
TIRADOR COBRE

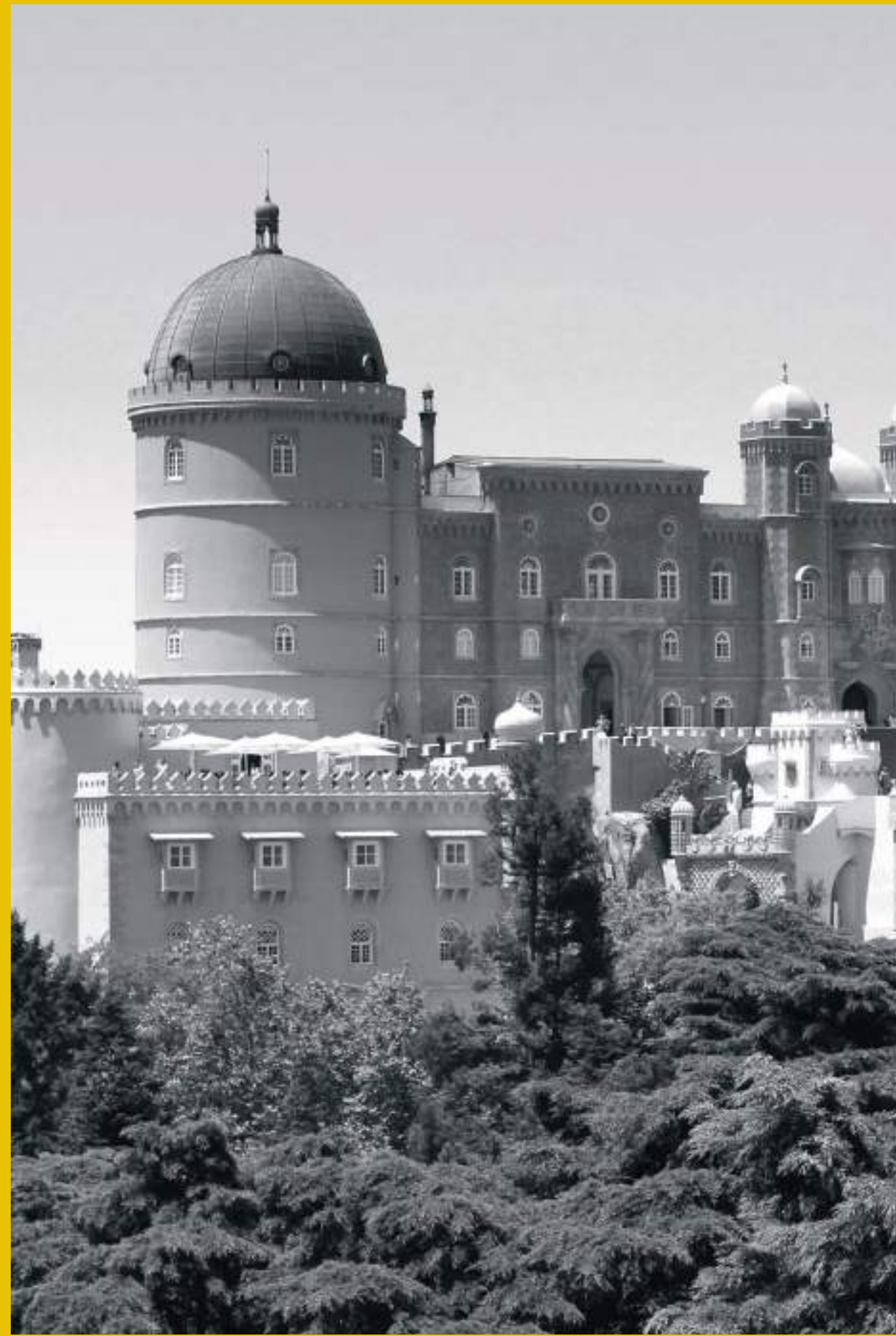


REF. SC004 - P. 196

Mesa T.V. de 144
Sajonia
Sajonia T.V. table 144

144 x 66 x 42 cm

BLANCO DECAPE Y AVENA
TIRADOR COBRE



divogue
MUEBLES

DINING ROOM



COLLECTION
estoril

www.divogue.com



Los muebles de la colección ESTORIL están realizados con madera maciza.
The ESTORIL furniture collection is made of solid wood.



15C

ROBLE Y VERDE JADE
TIRADOR NEGRO

REF. EC121 - P. 402
Mesa de T.V. de 233 con 4 cajones y bancada metálica Estoril
Estoril T.V. table 233 with 4 drawers and metal bench
233 x 67 x 43 cm

REF. ME038 - P. 98
Mesa centro Bari
Coffee table Bari
120 x 47 x 60 cm



Acabado oro
Gold finish



Acabado cobre
Copper finish



Acabado negro
Black finish

16C

ROBLE Y VERDE JADE
TIRADOR NEGRO

REF. EC113 - P. 445
Vitrina de 100 izquierda con
bancada metálica Estoril
*Estoril left showcase 100 with
metal bench*
99 x 204 x 43 cm

REF. EC111 - P. 445
Vitrina de 100 derecha con
bancada metálica Estoril
*Estoril right showcase 100
with metal bench*
99 x 204 x 43 cm





17C

BLANCO PAMUKKALE
Y ROBLE
MIRASOL 13 "G.2"
TIRADOR Y PUERTA ORO

REF. ME032 - P. 205

Mesa de 160 desplazable pata
agujada (extendida 220 x 76 x 90)
se amplía solo tapa
160 moveable table needle leg table
(extended 220 x 76 x 90) only the lid
is enlarged

160 x 76 x 90 cm

REF. S1013 - P. 43
(unidad)

Silla Donna
Donna chair

50 x 95 x 55 cm

REF. EC101 - P. 381

Aparador con bancada
metálica Estoril
Estoril sideboard with
metal bench

193 x 89 x 43 cm



REF. EC101 - P. 381
 Aparador con bancada
 metálica Estoril
*Estoril sideboard with
 metal bench*
 193 x 89 x 43 cm
 BLANCO PAMUKKALE
 Y ROBLE
 TIRADOR Y PUERTA ORO



REF. ME036 - P. 99
 Mesa centro elevable
 Mesina
*Lift-up coffee table
 Mesina*
 100 x 47 x 60 cm

REF. EC117 - P. 308
 Mesa T.V. de 193 con
 bancada metálica Estoril
*Estoril T.V. table 193 with
 metal bench*
 193 x 67 x 43 cm



18C
 BLANCO PAMUKKALE
 Y ROBLE
 TIRADOR Y PUERTA ORO

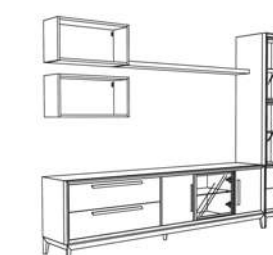


Los muebles de la colección ESTORIL están realizados con madera maciza.
The ESTORIL furniture collection is made of solid wood.



19C

ROBLE Y GRIS PIZARRA
TIRADOR NEGRO



293 cm

REF. EC120 - P. 366
Mesa T.V. de 233 con 3
puertas y bancada madera
Estoril
*Estoril T.V. table 233 with 3
doors and wooden bench*
233 x 67 x 43 cm

REF. EC108 - P. 280
Vitrina de 60 derecha
con bancada madera
Estoril
*Estoril right showcase
60 with wooden bench*
60 x 204 x 43 cm

REF. EC013 - P. 40
(unidad)
Cubo estante
(rectangular)
Cube shelf (rectangular)
75 x 35 x 25 cm

REF. EC009 - P. 35
Estante de pared
de 150
150 wall shelf
150 x 4 x 20 cm



313 cm

20C

BLANCO DECAPE
TIRADOR Y PUERTA COBRE

REF. EC110 - P. 247
Vitrina de 60 izquierda
con bancada madera
Estoril
*Estoril left showcase 60
with wooden bench*
60 x 204 x 43 cm

REF. EC116 - P. 226
Mesa T.V. de 154 con
bancada madera Estoril
*Estoril T.V. table 154 with
wooden bench*
154 x 67 x 43 cm

REF. EC104 - P. 278
Vitrina baja derecha con
bancada madera Estoril
*Estoril low right showcase
with wooden bench*
99 x 153 x 43 cm

REF. ME036 - P.86
Mesa centro elevable
Mesina
*Lift-up coffee table
Mesina*
100 x 47 x 60 cm



21C

BLANCO DECAPE

REF. ME036 - P. 86
Mesa centro elevable
Mesina
Lift-up coffee table
Mesina
100 x 47 x 60 cm



Los muebles de la colección ESTORIL están realizados con madera maciza.
The ESTORIL furniture collection is made of solid wood.



22C

BLANCO DECAPE
OLOT 11 "G.2"

TIRADOR Y PUERTA COBRE

REF. EC114 - P. 392
Vitrina de 100 izquierda
con bancada madera
Estoril
*Estoril left showcase 100
with wooden bench*
99 x 204 x 43 cm

REF. SI014 - P. 65
(unidad)
Silla Fanny
Fanny chair
48 x 99 x 59 cm

REF. ME035 - P. 212
Mesa La Toja de 160
La Toja table 160
160 x 76 x 90 cm

REF. EC102 - P. 336
Aparador con bancada
madera Estoril
*Estoril sideboard with
wooden bench*
193 x 89 x 43 cm



Los muebles de la
colección ESTORIL están
realizados con madera
maciza.
The ESTORIL furniture
collection is made of solid
wood.



23C

ROBLE Y
BLANCO PAMUKKALE
HABANA 02 "G.2"
TIRADOR Y PUERTA NEGROREF. SI011 - P. 59
(unidad)
Silla Segre
Segre chair

46 x 88 x 52 cm

REF. ME032 - P. 205
Mesa de 160 desplazable pata
agujada (extendida 220 x 76 x 90)
se amplía solo tapa
160 moveable table needle leg table
(extended 220 x 76 x 90) only the lid
is enlarged

160 x 76 x 90 cm

REF. EC101 - P. 381
Aparador con
bancada metálica
Estoril
Estoril sideboard with
metal bench

193 x 89 x 43 cm







Los muebles de la colección ESTORIL están realizados con madera maciza.
The ESTORIL furniture collection is made of solid wood.

24C

ROBLE Y
BLANCO PAMUKKALE
TIRADOR NEGRO

REF. EC121 - P. 402
Mesa T.V. de 233 con
4 cajones y bancada
metálica Estoril
Estoril T.V. table 233 with 4
drawers and metal bench
233 x 67 x 43 cm

REF. ME036 - P. 99
Mesa centro elevable
Mesina
Lift-up coffee table
Mesina
100 x 47 x 60 cm



REF. EC119 - P. 366

Mesa T.V. de 233 con 3 puertas
y bancada metálica Estoril
*Estoril T.V. table 233 with 3 doors
and metal bench*

233 x 67 x 43 cm

ARCE
TIRADOR Y PUERTA NEGRO



REF. EC117 - P. 308

Mesa T.V. de 193 con
bancada metálica Estoril
*Estoril T.V. table 193 with
metal bench*

193 x 67 x 43 cm

BLANCO PAMUKKALE
TIRADOR Y PUERTA ORO

25C

ARCE
HABANA 26 "G.2"
TIRADOR Y PUERTA NEGRO

REF. EC105 - P. 315
Vitrina baja izquierda
con bancada metálica
Estoril
*Estoril low left showcase
with metal bench*
99 x 153 x 43 cm

REF. EC103 - P. 315
Vitrina baja derecha con
bancada metálica Estoril
*Estoril low right showcase
with metal bench*
99 x 153 x 43 cm

REF. SI013 - P. 43
(unidad)
Silla Donna
Donna chair
50 x 95 x 55 cm

REF. ME035 - P. 240
Mesa La Toja de 160
La Toja table 160
160 x 76 x 90 cm





26C

ARCE
HABANA 26 "G.2"
TIRADOR Y PUERTA NEGRO

REF. EC119 - P. 366
Mesa T.V. de 233 con
3 puertas y bancada
metálica Estoril
*Estoril T.V. table 233 with
3 doors and metal bench*
233 x 67 x 43 cm

REF. SI013 - P. 43
(unidad)
Silla Donna
Donna chair
50 x 95 x 55 cm

REF. ME035 - P. 240
Mesa La Toja de 160
La Toja table 160
160 x 76 x 90 cm

REF. EC105 - P. 315
Vitrina baja izquierda
con bancada metálica
Estoril
*Estoril low left showcase
with metal bench*
99 x 153 x 43 cm

REF. EC103 - P. 315
Vitrina baja derecha con
bancada metálica Estoril
*Estoril low right showcase
with metal bench*
99 x 153 x 43 cm



diVogue
MUEBLES

DINING ROOM



COLLECTION
véneto

www.divogue.com



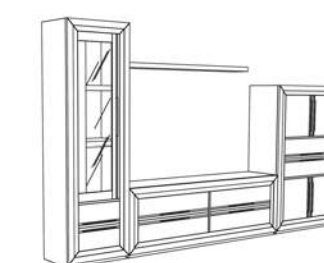
27C

BLANCO DECAPE
TORRENT 13 Y BLANES 13
"G.2"

REF. SI012 - P. 66
(unidad)
Silla Luxor
Luxor chair
47 x 94 x 56 cm

REF. ME031 - P. 177
Mesa de 160 desplazable Madeira
(extendida 220 x 76 x 90) se
amplía solo tapa
160 moveable table Madeira
(extended 220 x 76 x 90) only the lid
is enlarged
160 x 76 x 90 cm

REF. TC001 - P. 205
Aparador Véneto
Véneto sideboard
175 x 95 x 41 cm



324 cm

28C

BLANCO DECAPE

REF. TC008 - P. 138
Módulo vitrina 56 x 190
izquierda Véneto
Véneto left showcase
module 56 x 190
56 x 190 x 41 cm

REF. TC012 - P. 150
Mesa T.V. de 173
Véneto
Véneto T.V. table 173
173 x 58 x 41 cm

REF. TC004 - P. 173
Módulo 4 puertas y
2 cajones 95 x 145
Véneto
Véneto 4 doors module
and 2 drawers 95 x 145
95 x 145 x 41 cm

REF. EC009 - P. 33
Estante de pared de 160
160 wall shelf
160 x 4 x 20 cm

29C

GRIS PIZARRA,
VERDE OLIVA Y JATOBA

REF. TC014 - P. 198
Mesa T.V. de 237
Véneto
Véneto T.V. table 237
237 x 58 x 41 cm



30C

JATOBA

REF. TC001 - P. 205
Aparador Véneto
Véneto sideboard
175 x 95 x 41 cm



31C

JATOBA Y GRIS PIZARRA
VELVET PLUS 8 "G.3"

REF. SI013 - P.47
(unidad)
Silla Donna
Donna chair
55 x 95 x 55 cm

REF. ME031 - P. 177
Mesa de 160 desplazable
Madeira (extendida
220 x 76 x 90) se amplía
solo tapa
160 moveable table
Madeira (extended
220 x 76 x 90) only the lid
is enlarged
160 x 76 x 90 cm

REF. TC003 - P. 151
Módulo 3 puertas 95 x 145
izquierda Véneto
Véneto 3 doors left module
95 x 145
95 x 145 x 41 cm

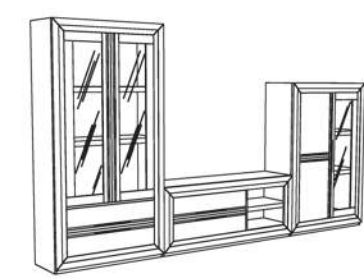
REF. TC002 - P. 151
Módulo 3 puertas 95 x 145
derecha Véneto
Véneto 3 doors right module
95 x 145
95 x 145 x 41 cm





32C

TOSCA



330 cm

REF. ME039 - P. 122
Mesa centro elevable
Parma, listelo plata
Lift-up coffee table
Parma, silver listel
120 x 45 x 60 cm

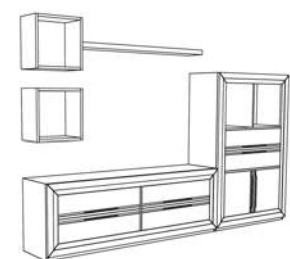
REF. TC009 - P. 202
Módulo vitrina 95 x 190
Véneto
Véneto showcase module
95 x 190
95 x 190 x 41 cm

REF. TC011 - P. 121
Mesa T.V. de 140
Véneto
Véneto T.V. table 140
140 x 58 x 41 cm

REF. TC002 - P. 151
Módulo 3 puertas 95 x 145
derecha Véneto
Véneto 3 doors right module
95 x 145
95 x 145 x 41 cm

33C

AVENA Y AZUL EGEO



268 cm

REF. ME037 - P. 71
Mesa centro elevable
Véneto
Lift-up coffee table Véneto
120 x 45 x 60 cm

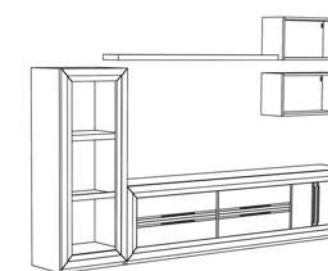
REF. TC012 - P. 150
Mesa T.V. de 173
Véneto
Véneto T.V. Table 173
173 x 58 x 41 cm

REF. TC005 - P. 167
Módulo 2 puertas, 2
cajones y huecos 95 x 145
Véneto
*Véneto 2 doors module, 2
drawers and gaps 95 x 145*
95 x 145 x 41 cm

**REF. EC012 - P. 25
(unidad)**
Cubo estante
(cuadrado)
Cube shelf (square)
40 x 40 x 25 cm

REF. EC006 - P. 30
Estante de pared de 130
130 wall shelf
130 x 4 x 20 cm





293 cm

34C

TOSCA Y VERDE GEMA

REF. TC006 - P. 81
Módulo huecos
56 x 145 Véneto
Véneto gaps module
56 x 145
56 x 145 x 41 cm

REF. TC014 - P. 198
Mesa T.V. de 237
Véneto
Véneto T.V. table 237
237 x 58 x 41 cm

REF. EC009 - P. 36
Estante de pared
de 160
160 wall shelf
160 x 4 x 20 cm

REF. EC013 - P. 38
(unidad)
Cubo estante
(rectangular)
Cube shelf (rectangular)
75 x 35 x 25 cm

35C

BLANCO DECAPE
TORTOSA 07 "G.2"

REF. SI013 - P. 43
(unidad)
Silla Donna
Donna chair
50 x 95 x 55 cm

REF. ME031 - P. 177
Mesa de 160 desplazable Madeira
(extendida 220 x 76 x 90) se amplía
solo tapa
160 moveable table Madeira (extended
220 x 76 x 90) only the lid is enlarged
160 x 76 x 90 cm

REF. TC001 - P. 205
Aparador Véneto
Véneto sideboard
175 x 95 x 41 cm

REF. TC009 - P. 187
(unidad)
Módulo vitrina 95 x 190
Véneto
Véneto showcase module
95 x 190
95 x 190 x 41 cm





diVogue
MUEBLES

BEDROOM



COLLECTION
sajonia

www.divogue.com



36D

VERDE ORO Y ARCE
TIRADOR COBRE
BOUQUET 11 "G.3"

REF. SD002 - P. 250
CÓMODA 4 CAJONES
Sajonia
Sajonia chest with 4
drawers
103 x 110 x 42 cm

REF. SD001 - P. 93
(UNIDAD)
Mesita 2 cajones
Sajonia
Sajonia nightstand with
2 drawers
59 x 60 x 37 cm

REF. CA114 - P. 124
Cabecero Setúbal
tapizado-madera de 150
Setúbal wooden upholstered
headboard 150
170 x 153 x 18 cm

37D

AVENA Y BLANCO
PAMUKKALE
TIRADOR COBRE

REF. SD002 - P. 250
CÓMODA 4 CAJONES
SAJONIA
Sajonia chest with 4
drawers
103 x 110 x 42 cm

REF. SD001 - P. 93
(UNIDAD)
MESITA 2 CAJONES
SAJONIA
Sajonia nightstand with
2 drawers
59 x 60 x 37 cm

REF. CA123 - P. 76
CABECERO SIL DE 150
LISTELO COBRE
Sil headboard 150
copper listel
163 x 153 x 5,5 cm

Listelo cobre
Copper listel



Listelo plata
Silver listel



Listelo oro
Gold listel



38D

ARCE Y AZUL ÍNDIGO
TIRADOR COBRE

**REF. SD003 - P. 213
(unidad)**
Sinfonier 5 cajones
Sajonia
*Sajonia chiffonier with
5 drawers*
63 x 133 x 42 cm

**REF. SD001 - P. 93
(unidad)**
Mesita 2 cajones
Sajonia
*Sajonia nightstand with
2 drawers*
59 x 60 x 37 cm

REF. CA126 - P. 76
Cabecero Esla de 150
Esla headboard 150
163 x 138 x 6,5 cm





39D

ARCE

P. 876
Vestidor
Dressing room
110 x 240 x 63 cm
(por módulo)



REF. SD003 - P. 213
Sinfonier 5 cajones Sajonia
Sajonia chiffonier with 5 drawers
63 x 133 x 42 cm
ARCE Y AZUL ÍNDIGO
TIRADOR COBRE



40D

BLANCO LONA
BATIK 10 "G.3"
TIRADOR COBRE

REF. SD003 - P. 213
Sinfonier 5 cajones
Sajonia
Sajonia chiffonier with
5 drawers
63 x 133 x 42 cm

REF. SD001 - P. 93
(unidad)
Mesita 2 cajones
Sajonia
Sajonia nightstand with
2 drawers
59 x 60 x 37 cm

REF. CA129 - P. 129
Cabecero tapizado Nalón
de 150, listelo cobre
Nalón upholstered
headboard 150, copper listel
163 x 153 x 5,5 cm

REF. CA129 - P. 129
Cabecero tapizado Nalón de 150,
listelo cobre
*Nalón upholstered headboard 150,
copper listel*
163 x 153 x 5,5 cm
BLANCO LONA
BATIK 10 "G.3"



4ID

BLANCO LONA

REF. SD003 - P. 213
Sinfonía 5 cajones
Sajonia
*Sajonia chifonier with 5
drawers*
63 x 133 x 42 cm





42D

ARCE Y BLANCO LONA
TIRADOR COBRE

REF. SD001 - P. 93
(unidad)
Mesita 2 cajones
Sajonia
Sajonia nightstand with
2 drawers
59 x 60 x 37 cm

REF. CA120 - P. 132
Cabecero Estoril de 150
Estoril headboard 150
158 x 140 x 5,5 cm

43D

ARCE Y BLANCO LONA
TIRADOR COBRE

REF. EC017 - P. 28
Espejo Bañola de 85 x 60
Bañola mirror 85 x 60
85 x 60 x 2 cm

REF. SD002 - P. 250
Cómoda 4 cajones Sajonia
Sajonia chest with 4 drawers
103 x 110 x 42 cm



Madera maciza y chapa natural
Solid wood and natural veneer





divogue
MUEBLES

BEDROOM



COLLECTION
estoril

www.divogue.com



44D

ARCE
ZARA 15 "G.3"
TIRADOR NEGRO

REF. ED010 - P. 87
(unidad)
Mesita de 2 cajones con
bancada madera Estoril
*Estoril 2 drawers
nighstand with wooden
bench*

55 x 61 x 38 cm

REF. ED011 - P. 229
CÓmoda 4 cajones con
bancada madera Estoril
*Estoril 4 drawers chest
with wooden bench*

99 x 111 x 43 cm

REF. CA114 - P. 124
Cabecero Setúbal
tapizado-madera de 150
*Setúbal wooden upholstered
headboard 150*

170 x 153 x 18 cm



Para medidas especiales, consultar con fábrica
For special measures, please contact us.

45D

ARCE
TIRADOR NEGRO

REF. SA003 - P. 788
Armario 3 puertas
corredera con 2
cajoneras Santorini
Santorini 3 sliding doors
wardrobe with 2 drawers
328 x 240 x 63 cm



Interior construido en tablero melamínico
Interior built in melamine board.

46D

ARCE
TIRADOR NEGRO

REF. SA003 - P. 788
Armario 3 puertas corredera con 2
cajoneras Santorini (detalle interior)
Santorini 3 sliding doors wardrobe
with 2 drawers (interior detail)
328 x 240 x 63 cm



Los muebles de la colección ESTORIL están realizados con madera maciza.
The ESTORIL furniture collection is made of solid wood.



47D

BLANCO PAMUKKALE
VELVET PLUS 36 "G.3"
TIRADOR NEGRO

REF. ED010 - P. 87
(unidad)
Mesita de 2 cajones con bancada madera Estoril
Estoril 2 drawers nightstand with wooden bench
55 x 61 x 38 cm

REF. ED012 - P. 198
Sinfonier 5 cajones con bancada madera Estoril
Estoril 5 drawers chiffonier with wooden bench
60 x 133 x 43 cm

REF. CA117 - P. 124
Cabecero Bidasoa tapizado de 150
Bidasoa upholstered headboard 150
170 x 153 x 18 cm

Los muebles de la colección ESTORIL están realizados con madera maciza.
The ESTORIL furniture collection is made of solid wood.



48D

ROBLE
TIRADOR NEGRO

REF. ED010 - P. 87
(unidad)
Mesita de 2 cajones con
bancada madera Estoril
Estoril 2 drawers
nighstand with wooden
bench

55 x 61 x 38 cm

REF. CA120 - P. 132
Cabecero Estoril de 150
Estoril headboard 150

158 x 140 x 5,5 cm



Los muebles de la colección ESTORIL están realizados con madera maciza.
The ESTORIL furniture collection is made of solid wood.

49D

ROBLE
TIRADOR NEGRO

REF. ED012 - P. 198
(unidad)

Sinfonier 5 cajones con bancada madera Estoril
Estoril 5 drawers chiffonier with wooden bench

60 x 133 x 43 cm



50D

ROBLE
TIRADOR NEGRO

REF. ED003 - P. 87 (unidad)
Mesita 2 cajones con bancada metálica Estoril
Estoril 2 drawers nightstand with metal bench
55 x 61 x 38 cm

REF. CA120 - P. 132
Cabecero Estoril de 150
Estoril headboard 150
158 x 140 x 5,5 cm

REF. ED006 - P. 229
Cómoda 4 cajones con bancada metálica Estoril
Estoril 4 drawers chest with metal bench
99 x 111 x 43 cm

51D

ROBLE
TIRADOR NEGRO

REF. ED006 - P. 229
Cómoda 4 cajones con bancada metálica Estoril
Estoril 4 drawers chest with metal bench
90 x 111 x 43 cm

REF. EC018 - P. 41
Espejo Enol de 85 x 60
Enol mirror 85 x 60
85 x 60 x 8,5 cm



52D

BLANCO PAMUKKALE
TIRADOR ORO

REF. ED006 - P. 229
CÓMODO 4 CAJONES
CON BANCADA METÁLICA
ESTORIL
*Estoril 4 drawers chest
with metal bench*
99 x 111 x 43 cm

REF. EC019 - P. 46
ESPEJO ENOL DE 55 x 140
Enol mirror 55 x 140
55 x 140 x 8,5 cm

**REF. ED003 - P. 87
(UNIDAD)**
MESITA 2 CAJONES CON
BANCADA METÁLICA ESTORIL
*Estoril 2 drawers nightstand
with metal bench*
55 x 61 x 38 cm

REF. CA126 - P. 76
CABECERO Esla DE 150
Esla headboard 150
163 x 138 x 6,5 cm





diVogue
MUEBLES

BEDROOM



COLLECTION
véneto

www.divogue.com



53D

TOSCA

REF. TD001 - P. 71
(unidad)
Mesita 2 cajones
Véneto
Véneto nightstand with
2 drawers
55 x 58 x 39 cm

REF. CA132 - P. 176
Cabecero Sil ampliado
de 150
Sil enlarged headboard
150
293 x 153 x 5,5 cm



54D

TOSCA

REF. TD003 - P. 147
Sinfonier 5 cajones
Véneto
Véneto chiffonier with 5
drawers
70 x 123 x 41 cm

55D

TOSCA

REF. EA001 - P. 526
 Armario 2 puertas corredera y 1 cajonera Estoril
 Estoril 2 sliding doors wardrobe
 with 1 drawer
 220 x 240 x 63 cm



Para medidas especiales, consultar con fábrica
 For special measures, please contact us

56D

TOSCA

REF. EA001 - P. 526
 Armario 2 puertas corredera y 1
 cajonera Estoril (detalle interior)
 Estoril 2 sliding doors wardrobe
 with 1 drawer (interior detail)
 220 x 240 x 63 cm



Interior construido en tablero melamínico
 Interior built in melamine board



57D

AVENA

REF. TD001 - P. 66
(unidad)
Mesita 2 cajones Véneto
Véneto nightstand with
2 drawers

55 x 58 x 39 cm

REF. CA120 - P. 114
Cabecero Estoril de 150
Estoril headboard 150
158 x 140 x 5,5 cm



Madera maciza y chapa natural
Solid wood and natural veneer

58D

AVENA

REF. TD003 - P. 136
(unidad)
Sinfonier 5 cajones
Véneto
Véneto chiffonier
with 5 drawers
70 x 123 x 41 cm

REF. EC019 - P. 40
Espejo Enol 55 x 140
End mirror 55 x 140
55 x 140 x 8,5 cm





59D

TOSCA
BATIK 12 "G.3"

REF. TD002 - P.147
CÓMIDA 4 CAJONES
VÉNETO
Véneto chest with 4
drawers
95 x 102 x 41 cm

REF. TD001 - P.71
(UNIDAD)
MESITA 2 CAJONES
VÉNETO
Véneto nightstand
with 2 drawers
55 x 58 x 39 cm

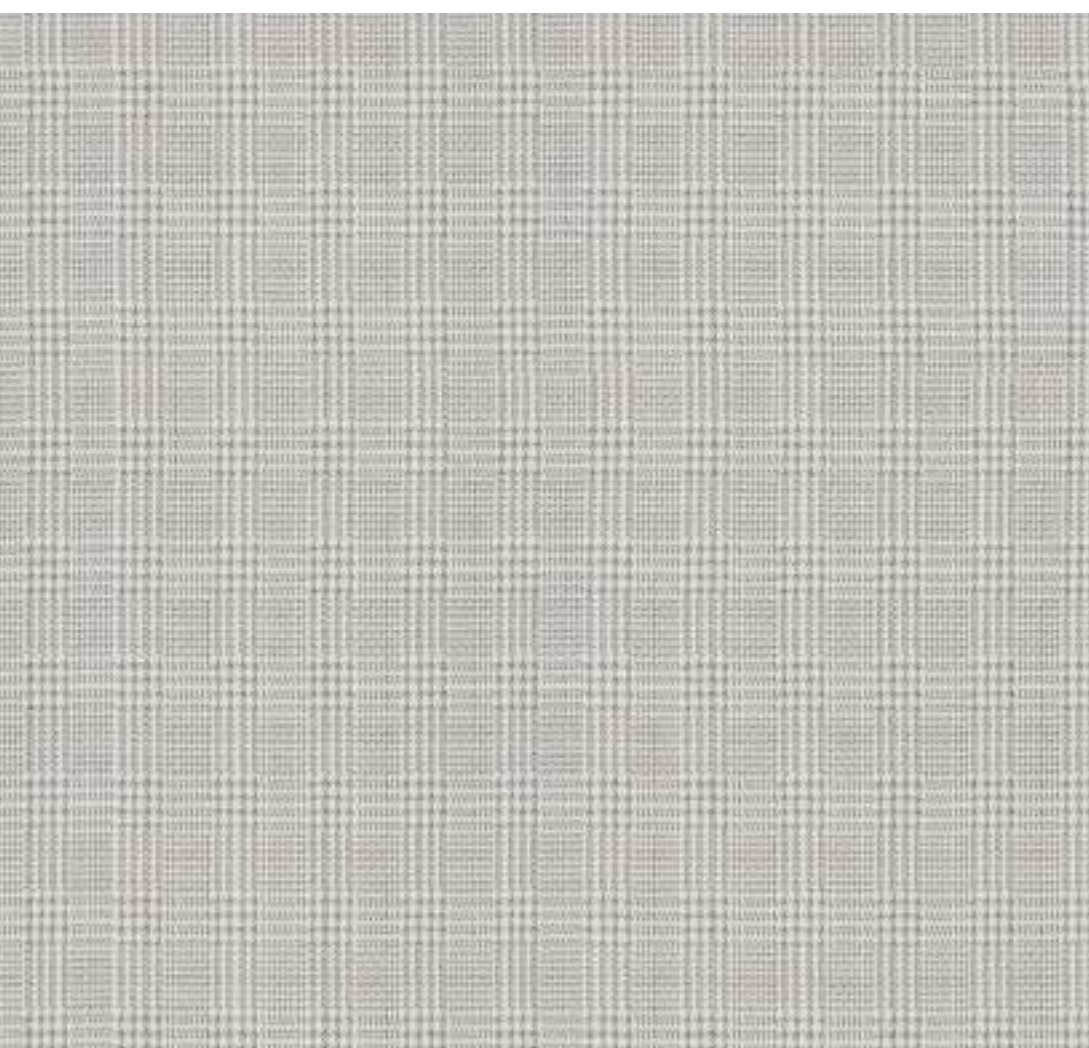
REF. CA114 - P. 124
CABECERO SETÚBAL
TAPIZADO-MADERA DE 150
Setúbal wooden upholstered
headboard 150
170 x 153 x 18 cm

60D

BLANCO DECAPE
OLOT 14 "G.2"

REF. TD001 - P. 66
(unidad)
Mesita 2 cajones
Véneto
*Véneto nightstand
with 2 drawers*
55 x 58 x 39 cm

REF. CA129 - P. 104
Cabecero Nalón tapizado de
150, listelo plata
*Nalón upholstered headboard
150, silver listel*
163 x 153 x 5,5 cm





61D

BLANCO DECAPE

REF. TC012 - P. 150
Mesa T.V. de 173
Véneto
Véneto T.V. table 173
173 x 58 x 41 cm

REF. TD002 - P. 136
Cómoda 4 cajones
Véneto
Véneto chest with 4
drawers
95 x 102 x 41 cm

REF. CA129 - P. 104
Cabecero Nalón tapizado de 150,
listelo plata
Nalón upholstered headboard 150,
silver listel

163 x 153 x 5,5 cm

BLANCO DECAPE
OLOT 14 "G.2"

62D

AVENA Y GRIS PIZARRA

REF. TD001 - P. 71
(unidad)
Mesita 2 cajones Véneto
Véneto nightstand
with 2 drawers
55 x 58 x 39 cm

REF. CA126 - P. 67
Cabecero Esla de 150
Esla headboard 150
163 x 138 x 6,5 cm

REF. TD002 - P. 147
Cómoda 4 cajones
Véneto
Véneto chest with 4
drawers
95 x 102 x 41 cm



GAMA DE acabados

ACABADO B



JATOBA



AVENA



BLANCO DECAPE

TEXTURADO



BLANCO PAMUKKALE



BLANCO LONA



TAGUA



VERDE ORO



GRIS ANTRACITA

ACABADO C



TOSCA



VERDE OLIVA



GRIS PIZARRA



VERDE GEMA



AZUL EGEO



ROBLE



MOPANE



VERDE JADE



AZUL ÍNDIGO



ARCE

dining room

MESAS - MESAS CENTRO - SILLAS



REF. ME023
 Mesa de 140 estirable Madeira
 (extendida 200 x 76 x 90) se amplia
 tapa y pata
*140 cm pull-out straight table
 Madeira (extended 200 x 77 x 90cm)
 lid and legs are enlarged*
 140 x 76 x 90 cm



REF. ME025
 Mesa de 140 estirable pata agujada
 (extendida 200 x 76 x 90) se amplia
 tapa y pata
*140 cm pull-out straight needle leg table
 (extended 200 x 77 x 90cm) lid and legs
 are enlarged*
 140 x 76 x 90



REF. ME034
 Mesa La Toja de 140
La Toja table (140 cm)
 140 x 76 x 90 cm



REF. ME033
 Mesa de 140 desplazable Véneto (extendida
 200 x 76 x 90) se amplia solo tapa
*140 cm Movable table Veneto (extended 200 x
 75 x 90cm) only the lid is enlarged*
 140 x 76 x 90 cm



REF. SI013
 Silla Donna
Donna chair
 50 x 95 x 55 cm



REF. SI014
 Silla Fanny
Fanny chair
 48 x 99 x 59 cm



REF. ME036
 Mesa centro elevable Mesina
Lift-up coffee table Mesina
 100 x 47 x 60 cm



REF. ME037
 Mesa centro elevable Véneto
Lift-up coffee table Véneto
 120 x 45 x 60 cm



REF. ME038
 Mesa centro Bari
Coffee table Bari
 120 x 47 x 60 cm



REF. ME039
 Mesa centro elevable Parma
Lift-up coffee table Parma
 120 x 45 x 60 cm



REF. SI011
 Silla Segre
Segre chair
 46 x 88 x 52 cm



REF. SI012
 Silla Luxor
Luxor chair
 47 x 94 x 56 cm

dining room

APARADORES - VITRINAS



REF. EC111
 Vitrina de 100 derecha con bancada metálica Estoril
Estoril right showcase 100 with metal bench
 99 x 204 x 43 cm



REF. EC114
 Vitrina de 100 izquierda con bancada madera Estoril
Estoril left showcase 100 with wooden bench
 99 x 204 x 43 cm



REF. EC109
 Vitrina de 60 izquierda con bancada metálica Estoril
Estoril left showcase 60 with metal bench
 60 x 204 x 43 cm



REF. EC110
 Vitrina de 60 izquierda con bancada madera Estoril
Estoril left showcase 60 with wooden bench
 60 x 204 x 43 cm



REF. EC101
 Aparador con bancada metálica Estoril
Estoril sideboard with metal bench
 193 x 89 x 43 cm



REF. SC001
 Aparador Sajonia
Sajonia Sideboard
 183 x 88 x 42 cm



REF. EC104
 Vitrina baja derecha con bancada madera Estoril
Estoril low right showcase with wooden bench
 99 x 153 x 43 cm



REF. EC105
 Vitrina baja izquierda con bancada metálica Estoril
Estoril low left showcase with metal bench
 99 x 153 x 43 cm



REF. SC002
 Vitrina baja Sajonia
Sajonia Low show Showcase
 103 x 136 x 42 cm



REF. SC003
 Vitrina Sajonia
Sajonia showcase
 103 x 196 x 42 cm



REF. TC001
 Aparador Véneto
Véneto sideboard
 175 x 95 x 41 cm



REF. EC115
Mesa T.V. de 154 con bancada metálica Estoril
Estoril T.V. table 154 with metal bench
154 x 67 x 43 cm



REF. EC116
Mesa T.V. de 154 con bancada madera Estoril
Estoril T.V. table 154 with wooden bench
154 x 67 x 43 cm



REF. EC117
Mesa T.V. de 193 con bancada metálica Estoril
Estoril T.V. table 193 with metal bench
193 x 67 x 43 cm



REF. SC005
Mesa T.V. de 183 Sajonia
Sajonia T.V. table 183
183 x 66 x 42 cm



REF. SC006
Mesa T.V. de 200 Sajonia
Sajonia T.V. table 200
200 x 66 x 42 cm



REF. EC118
Mesa T.V. de 193 con bancada madera Estoril
Estoril T.V. table 193 with wooden bench
193 x 67 x 43 cm



REF. EC121
Mesa TV de 233 con 4 cajones y bancada metálica Estoril
Estoril T.V. table 233 with 4 drawers and metal bench
233 x 67 x 43 cm



REF. EC122
Mesa T.V. de 233 con 4 cajones y bancada madera Estoril
Estoril T.V. table 233 with 4 drawers and wooden bench
233 x 67 x 43 cm



REF. SC007
Mesa T.V. de 224 Sajonia
Sajonia T.V. table 224
224 x 66 x 42 cm



REF. TC010
Mesa T.V. de 120 Véneto
Véneto TV table 120
120 x 58 x 41 cm



REF. TC011
Mesa T.V. de 140 Véneto
Véneto T.V. table 140
140 x 58 x 41 cm



REF. EC119
Mesa T.V. de 233 con 3 puertas y bancada metálica Estoril
Estoril T.V. table 233 with 3 doors and metal bench
233 x 67 x 43 cm



REF. EC120
Mesa T.V. de 233 con 3 puertas y bancada madera Estoril
Estoril T.V. table 233 with 3 doors and wooden bench
233 x 67 x 43 cm



REF. SC004
Mesa T.V. de 144 Sajonia
Sajonia T.V. table 144
144 x 66 x 42 cm



REF. TC012
Mesa T.V. de 173 Véneto
Veneto TV table 173
173 x 58 x 41 cm



REF. TC013
Mesa T.V. de 210 Véneto
Véneto T.V. table 210
210 x 58 x 41 cm



REF. TC014
Mesa T.V. de 237 Véneto
Véneto T.V. table 237
237 x 58 x 41 cm

dining room

MÓDULOS



REF. TC002
 Módulo 3 puertas 95 x 145
 derecha Véneto
Véneto 3 doors right module
 95 x 145



REF. TC004
 Módulo 4 puertas y 2 cajones
 95 x 145 Véneto
*Véneto 4 doors module and 2
 drawers 95 x 145*
 95 x 145 x 41 cm



REF. TC005
 Módulo 2 puertas, 2 cajones y
 huecos 95 x 145 Véneto
*Véneto 2 doors module, 2 drawers
 and gaps 95 x 145*
 95 x 145 x 41 cm



REF. TC006
 Módulo huecos
 56 x 145 Véneto
Véneto gaps module
 56 x 145
 56 x 145 x 41 cm



REF. TC007
 Módulo vitrina 56 x 190
 derecha Véneto
*Véneto right showcase
 module 56 x 190*
 56 x 190 x 41 cm



REF. TC009
 Módulo vitrina 95 x 190
 Véneto
Véneto showcase module
 95 x 190
 95 x 190 x 41 cm

bedroom

CABECEROS- ARMARIOS



REF. CA114
 Cabecero Setúbal
 tapizado-madera de 150
*Setúbal wooden upholstered
 headboard 150*
 170 x 153 x 18 cm



REF. CA117
 Cabecero Bidasoa tapizado
 de 150
*Bidasoa upholstered
 headboard 150*
 170 x 153 x 18 cm



REF. CA120
 Cabecero Estoril de 150
Estoril headboard 150
 158 x 140 x 5,5 cm



REF. EA001
 Armario 2 puertas corredera y
 1 cajonera Estoril
*Estoril 2 sliding doors wardrobe
 with 1 drawer*
 220 x 240 x 63 cm



REF. EA003
 Armario 3 puertas corredera
 Estoril 2 cajoneras
*Estoril 3 sliding doors wardrobe
 with 2 drawer*
 328 x 240 x 63 cm



REF. CA123
 Cabecero Sil de 150
Sil headboard 150
 163 x 153 x 5,5 cm



REF. CA126
 Cabecero Esla de 150
Esla headboard 150
 163 x 138 x 6,5 cm



REF. CA129
 Cabecero tapizado Nalón
 de 150
*Nalón upholstered
 headboard 150*
 163 x 153 x 5,5 cm



REF. SA001
 Armario 2 puertas corredera
 Santorini 1 cajonera
*Santorini 2 sliding doors wardrobe
 with 1 drawer*
 220 x 240 x 63 cm



REF. SA003
 Armario de 3 puertas correderas
 Santorini 2 cajoneras
*Santorini 3 sliding doors wardrobe
 with 2 drawer*
 328 x 240 x 63 cm

bedroom

SIFONIERES - CÓMODAS - MESITAS DE NOCHE



REF. ED009
Sinfonier 5 cajones con bancada metálica Estoril
Estoril 5 drawers chiffonier with metal bench
60 x 133 x 43 cm



REF. ED012
Sinfonier 5 cajones con bancada madera Estoril
Estoril 5 drawers chiffonier with wooden bench
60 x 133 x 43 cm



REF. SD003
Sinfonier 5 cajones Sajonia
Sajonia chiffonier with 5 drawers
63 x 133 x 42 cm



REF. TD003
Sinfonier 5 cajones Véneto
Véneto chiffonier with 5 drawers
70 x 123 x 41 cm



REF. ED006
CÓmoda 4 cajones con bancada metálica Estoril
Estoril 4 drawers chest with metal bench
99 X 111 X 43 cm



REF. ED011
CÓmoda 4 cajones con bancada madera Estoril
Estoril 4 drawers chest with wooden bench
99 x 111 x 43 cm



REF. ED003
Mesita 2 cajones con bancada metálica Estoril
Estoril 2 drawers nightstand with metal bench
55 x 61 x 38 cm



REF. ED010
Mesita de 2 cajones con bancada madera Estoril
Estoril 2 drawers nightstand with wooden bench
55 x 61 x 38 cm



REF. ED013
Mesita 2 cajones con bancada metálica Estoril de 45
Estoril 2 drawers 45 nightstand with metal bench
45 x 61 x 38 cm



REF. SD002
CÓmoda 4 cajones Sajonia
Sajonia chest with 4 drawers
103 x 110 x 42 cm



REF. TD002
CÓmoda 4 cajones Véneto
Véneto chest with 4 drawers
95 x 102 x 41 cm



REF. ED014
Mesita 2 cajones con bancada madera Estoril de 45
Estoril 2 drawers 45 nightstand with wooden bench
45 x 61 x 38 cm



REF. SD001
Mesita 2 cajones Sajonia
Sajonia nightstand with 2 drawers
59 x 60 x 37 cm



REF. TD001
Mesita 2 cajones Véneto
Véneto nightstand with 2 drawers
55 x 58 x 39 cm

diVogue
MUEBLES

Diseño y desarrollo del producto:
GRUPO SEYS, S.A.

Diseño de catálogo, fotografía,
fotomecánica e impresión:
www.3drender.es

Los productos reproducidos en este catálogo están protegidos y su diseño es propiedad de **GRUPO SEYS, S.A.** La copia total o parcial de los mismos está considerada como delito. En caso de litigio, las partes se someterán a la jurisdicción de los tribunales de Córdoba. Está prohibida la copia y/o reproducción total o parcial de las imágenes y contenidas en este catálogo sin permiso del propietario. Los colores reproducidos son aproximados y no tienen valor contractual.

Design and product development:
GRUPO SEYS, S.A.

Catalogue design, photography,
photomechanical and printing:
www.3drender.es

All products shown in this catalogue are protected and the design is owned by **GRUPO SEYS, S.A.** The total or partial copy is considered a crime. In the event of litigation, the parties are agree to submit to the jurisdiction of the courts of Cordoba. The colors represented in this catalogue may have variations on colors and finishes of the original furniture.



Todos nuestros productos
están fabricados
con **Madera y Chapa Natural**

DIVOGUE es una marca de **GRUPO SEYS**

Ctra. Córdoba-Málaga, km. 76
14900 - LUCENA (Córdoba)
Tel. 957 50 26 97 - Fax 957 51 34 34
info@divogue.com
www.divogue.com